

Energy Pro X

Hisense

Енергиен клас A⁺⁺⁺/A⁺⁺⁺

Технология за перфектен климат

5 години гаранция



Управлявайте
консумацията на енергия

 Статистика за
отчитане

Свързаното мобилно приложение показва данни за консумацията на климатика и можете във всеки един момент да управлявате консумацията, за да намалите разходите.



Интелигентен сензор
за перфектно доставен
въздух

 Smart Eye

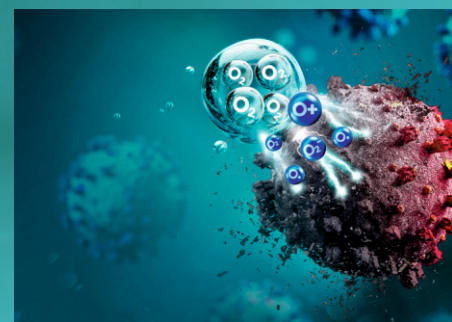
Smart eye сензорът отчита позицията и топлината на човешко тяло в обсега и настройва въздухото потока подобаващо. Въздухът ще охладя където и колкото е необходимо.




Грижа за вашето
здраве

 HI-NANO

HI-NANO ефикасно премахва вируси и бактерии, включително Coronavirus (COVID-19) чрез освобождаване на концентрирани йони, като така създава здравословна среда, почиства въздуха и защитава здравето*.




 Самодиагностика


 Wi-Fi Управление


 Пълн DC инвертор

 AI Smart

 Двойно самопочистване


 Антибактериално покритие


 4-в-1 филтър &
активен въгленов филтър

 Гласово
управление

 Антиплесен

 Отопление при -22 °C

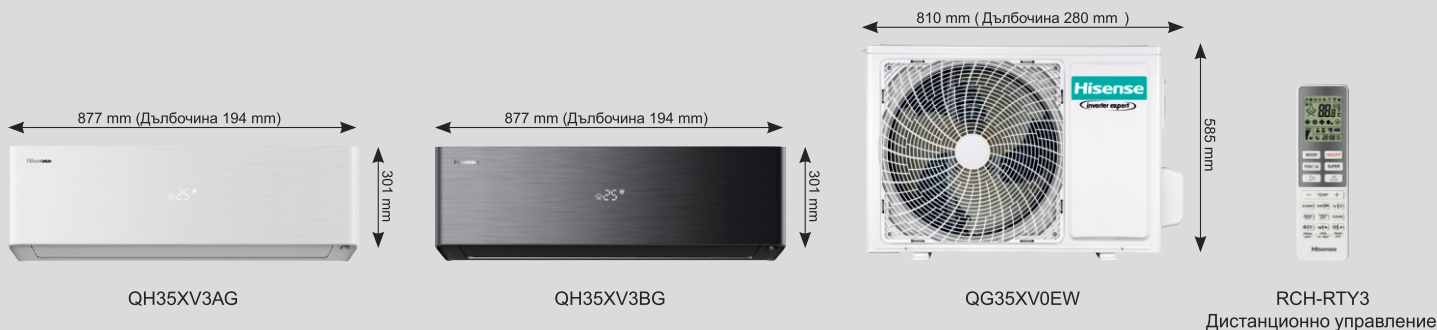
 4 нощни режима

 Контрол на
влажността

*HI-NANO доказано премахва 92.6% от H1N1 и стерилизира 88.54% от E.coli за 2 часа. HI-NANO също доказано премахва 60.07% от PM2.5 (прах) за 2 часа. HI-NANO технологията е доказано безопасна и оторизирана да използва UL маркировка.

Спецификации

Hisense



Цвят		бял	черен
Модел	Вътрешно/Външно	QH35XV3AG / QG35XV0EW	QH35XV3BG / QG35XV0EW
Капацитет на охлаждане	W	3500 (1000-4400)	3500 (1000-4400)
Капацитет на отопление	W	4200 (1600-4800)	4200 (1600-4800)
SEER (Енергиен клас)	Охлаждане	8,5 (A+++)	8,5 (A+++)
SCOP (Енергиен клас)	Отопление средно	5,1 (A+++)	5,1 (A+++)
SCOP (Енергиен клас)	Отопление силно	5,6 (A+++)	5,6 (A+++)
EER при охлаждане	W/W	4,43	4,43
COP при отопление	W/W	4,29	4,29
Консумирана мощност - Охлаждане	W	790 (180-900)	790 (180-900)
Консумирана мощност - Отопление	W	980 (300-1280)	980 (300-1280)
Изушаване	l/h	1,2	1,2
Капацитет на циркулация (Н/НМ/М/ML/L/Тих)	m ³ /h	630/600/560/510/460/410	630/600/560/510/460/410
Звукова мощност вътр. тяло	dB (A)	54	54
Звуково налягане вътр. тяло (Н/НМ/М/ML/L/Quiet)	dB (A)	38/36/33/32/30/25	38/36/33/32/30/25
Звукова мощност външно тяло	dB (A)	61	61
Звуково налягане външно тяло	dB (A)	50	50
Волтаж, честота, брой фази	V, Hz, ph	220-240V~, 50Hz, 1P	220-240V~, 50Hz, 1P
Номинален ток	Охлаждане (A)	3,5	3,5
	Отопление (A)	4,3	4,3
Диаметър на течна тръбна връзка	mm (inch)	Ø 6,35 (1/4")	Ø 6,35 (1/4")
Диаметър на газова тръбна връзка	mm (inch)	Ø 9,52 (3/8")	Ø 9,52 (3/8")
Нето тегло (kg)	Вътрешно тяло	10	10
	Външно тяло	33	33
Размери с опаковката (ШxВxД) (mm)	Вътрешно тяло	980×390×300	980×390×300
	Външно тяло	940×630×385	940×630×385
Бруто тегло (kg)	Вътрешно тяло	12,5	12,5
	Външно тяло	37	37
Работен диапазон (°C)	охлаждане	-15 °C - 43 °C	-15 °C - 43 °C
	отопление	-22 °C - 24 °C	-22 °C - 24 °C
R32 заряд	g	860	860
Максимална дължина на тръбата	m	20	20
Максимална денивелация	m	10	10
Необходимо допълване на хладилен агент	g/m	20	20
Препоръчвана квадратура на помещението ¹ (височина на тавана 2,4 m)	m ²	24	24

¹ Препоръчителната квадратура на помещението зависи от изолацията на сградата и потенциалните източници на топлина в нея.

² Продуктивният дизайн и спецификации са обект на промяна без предварително известие.